

BOLID



АСКУЭ

РЕСУРС

ГИС ЖКХ

Мы – научно-внедренческое предприятие «Болид»



Год основания

1991

Область деятельности

Производство и поставка оборудования для систем безопасности, автоматизации и диспетчеризации

Штат разработчиков, конструкторов и программистов

Около 200 человек

Общий штат сотрудников

Более 600 человек

Число приборов и программных продуктов

Более 150 наименований

Основные программные продукты

АРМ «Орион» и «Орион ПРО»
АРМ «Орион Видео Лайт»
АРМ ПЦО «Эгида»
АРМ АСКУЭ «Ресурс»

Мы – научно-внедренческое предприятие «Болид»



Производство

Три SMD-линии

Установки волновой и селективной пайки

Полная автоматизация процесса производства

Менеджмент качества – ISO 9001

На унифицированной приборной базе строится:

Противопожарная система

Охранная система

Контроль и управление доступом

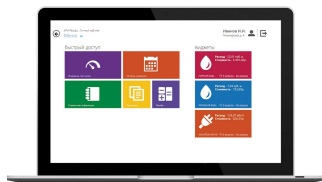
Охранное видеонаблюдение

Автоматизация и диспетчеризация

Учет потребления энергоресурсов

АСКУЭ «Ресурс» построен на аппаратных элементах, надежность и качество которых проверены на миллионах объектов по стране!

АСКУЭ «Ресурс» от НВП «Болид»



Год создания

2007

13 лет развития

32 обновления – сотни предложений и пожеланий клиентов

Количество приборов учета подключаемых к одному АРМ «Ресурс»

До 30 000 штук

Количество интегрированных в АСКУЭ «Ресурс» приборов учета

Около 150 наименований

Уровень команды техподдержки



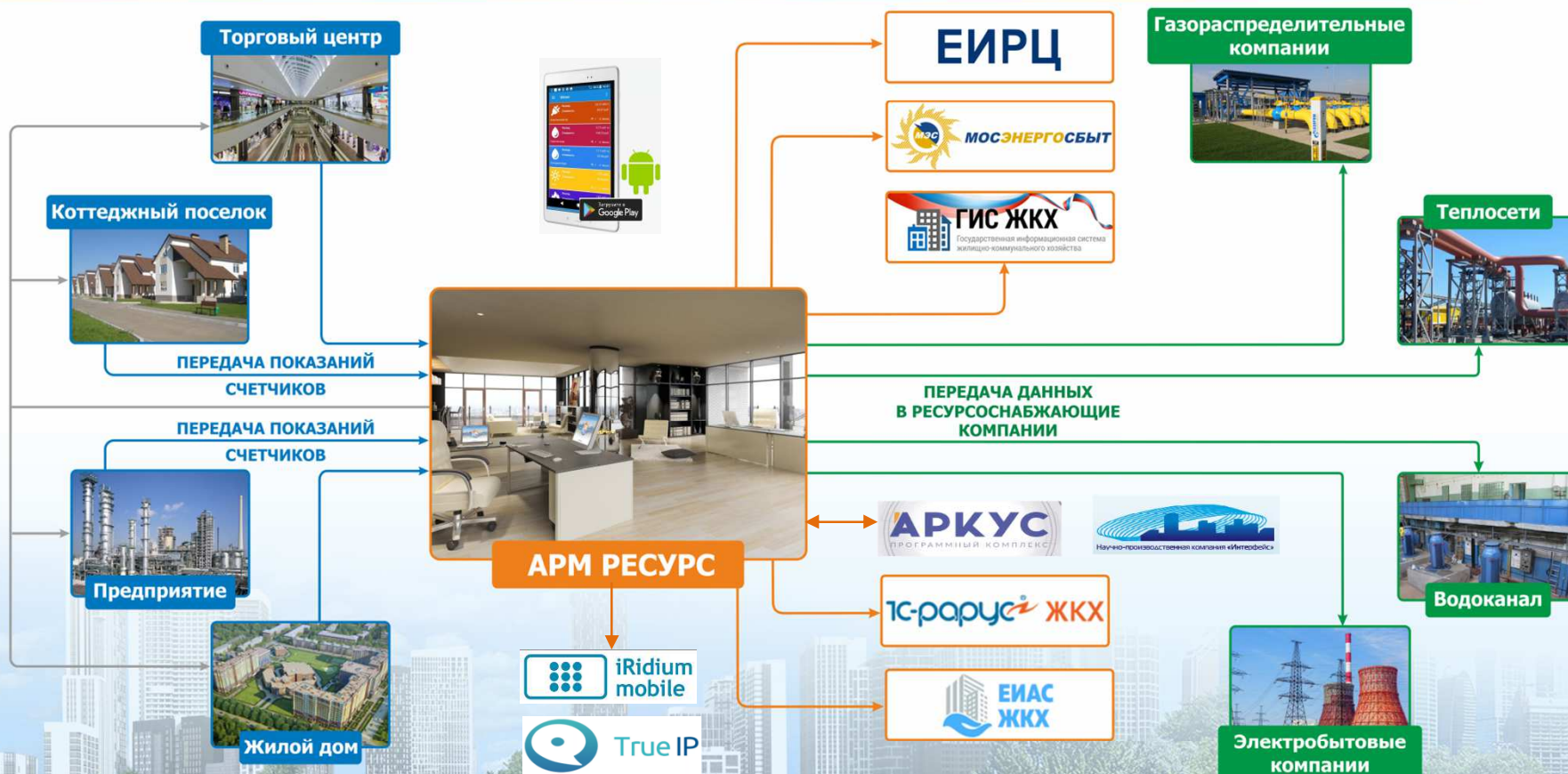
Общее количество подключенных к АСКУЭ «Ресурс» приборов учета

Около 500 000 штук

VOICD

АВТОМАТИЗИРОВАННАЯ СИСТЕМА УЧЕТА РЕСУРСОВ

АСКУЭ «Ресурс»



Плюсы АСКУЭ «Ресурс»:

Отсутствие абонентской платы

Установка на компьютер/сервер клиента

Совместимость со всеми ПУ, независимо от производителя

Перечень поддерживаемых производителей



Простота в проектировании, монтаже и пуско-наладке

Двусторонняя связь - управление реле



НАЗНАЧЕНИЕ СРЕДСТВА ИЗМЕРЕНИЙ

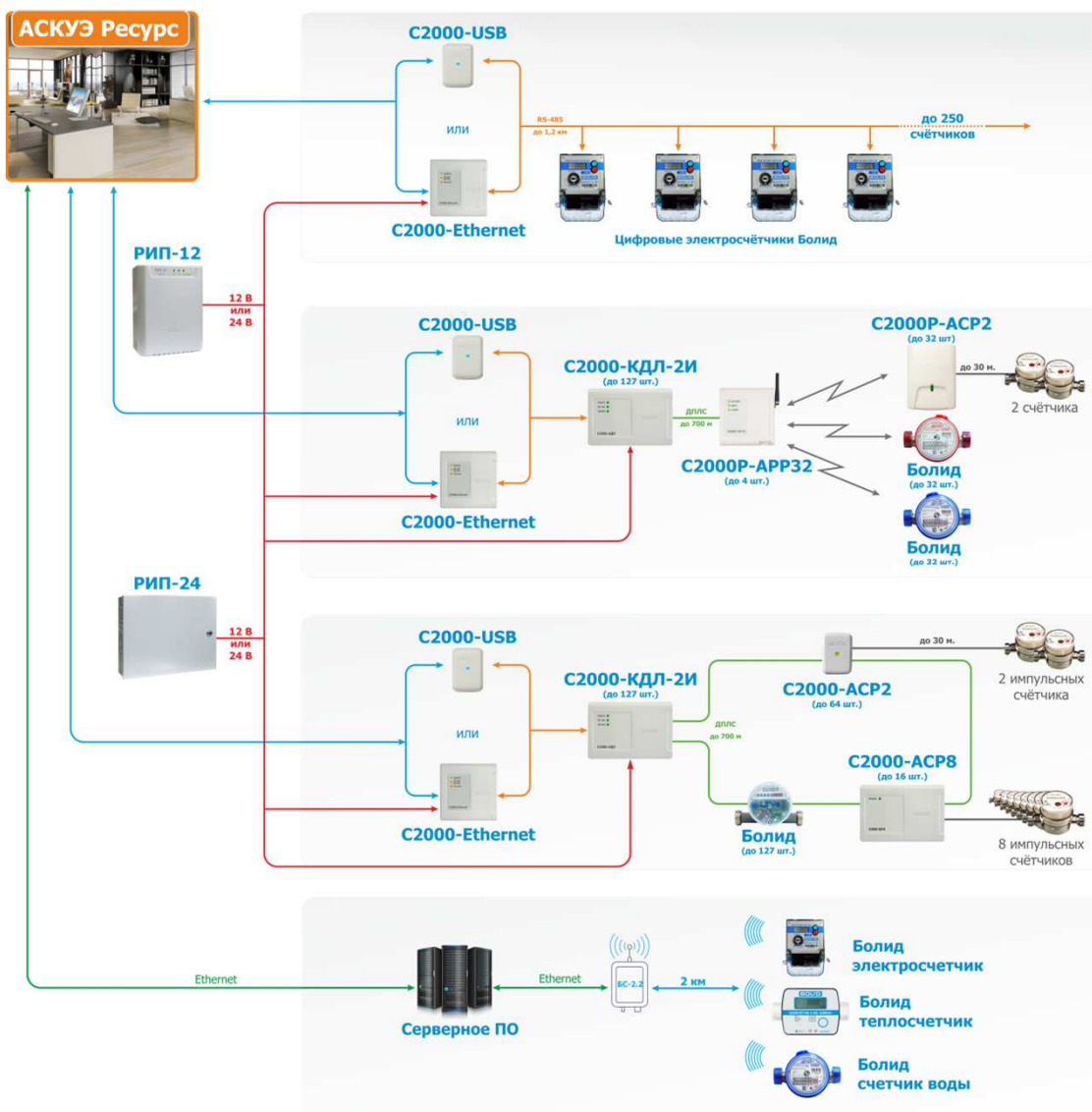
Система предназначена для измерения расхода и объема холодной и горячей воды, природного газа, электроэнергии и тепловой энергии, а также для автоматического сбора, накопления, обработки, хранения, отображения информации о потреблении энергоресурсов и ее передачи в системы верхнего уровня.

ОПИСАНИЕ СРЕДСТВА ИЗМЕРЕНИЙ

Система позволяет измерять в реальном времени текущее потребление энергоресурсов, сводить баланс поступления и потребления ресурсов на объекте, контролировать линии связи со счётчиками, закреплять счётчики за потребителями. Кроме того, осуществляется ведение базы данных на АРМ с возможностью печати отчётов, протоколов, а также обеспечивается защита информации о потреблении энергоресурсов от несанкционированного доступа. Системы применяются на объектах промышленного назначения и ЖКХ, в том числе при учётно-расчетных операциях.

ВОЛІД

Схемы построения АСКУЭ «Ресурс»



RS-485 Проводное решение
Учет э/э и «отопления»
RS-485

868 МГц Беспроводное решение
Учет ХВС/ГВС
Радиоканал (868МГц) → ДПЛС → RS-485

ДПЛС Проводное решение
Учет ХВС/ГВС
ДПЛС → RS-485

LoRaWAN Беспроводное решение
Учет любого э/ресурса
Радиоканал LoRaWAN → Ethernet

Умные счётчики воды от НВП «Болид»



1600 р. *



1700 р. *

СВК-15-3-2-Б проводной универсальный счётчик холодной и горячей воды (Ду=15, L=110 мм) с проводным модулем «Болид» С2000-АСР1, сгонами и обратным клапаном.

СХВ/СГВ-15Д-Б счётчики воды антимагнитные с радиомодулем «Болид» С2000Р-АСР1 (Ду=15, L=110 мм), сгонами и обратным клапаном.

Функции:

1. Передача серийного номера;
2. Передача начальных показаний;
4. Контроль линии связи;
5. Встроенный датчик магнитного поля;
6. Контроль уровня заряда встроенной батарейки.

В стоимость счетчиков входит стоимость лицензии на АРМ «Ресурс» на один прибор учета.

**цена с НДС, розница*

BOLD

Новинка

Теплосчетчики «BOLID-C600-Байкал»

«BOLID-C600-Байкал-15-0,6» / «BOLID-C600-Байкал-20-1,5» / Теплосчётчик с ультразвуковым преобразователем расхода



Ду15-0,6-RS 5400 р. *

Теплосчётчики предназначены для вычисления тепловой энергии путём измерения объёма и температуры теплоносителя в прямом или обратном трубопроводах в закрытых водяных системах отопления. Может быть использован как автономно, так и в составе АСКУЭ «Ресурс» и «Ресурс Про». В зависимости от модификации оборудован проводными интерфейсами RS-485, M-bus или радиоинтерфейсом стандарта LoRaWAN.

Функциональные возможности

- Передавать в АСКУЭ «Ресурс» следующие данные:
 - Накопленная тепловая энергия
 - Температура теплоносителя в подающем трубопроводе
 - Температура теплоносителя в обратном трубопроводе
 - Разница температур теплоносителя
 - Накопленный объём теплоносителя
 - Текущий объёмный расход
 - Серийный номер прибора
- Возможность получения данных через ИК-порт

Технические характеристики

Диаметр условного прохода, Ду	15 мм			20 мм	
	0,01 м³/ч	0,01 м³/ч	0,02 м³/ч	0,02 м³/ч	0,03 м³/ч
Минимальный объёмный расход	0,01 м³/ч	0,01 м³/ч	0,02 м³/ч	0,02 м³/ч	0,03 м³/ч
Номинальный объёмный расход	0,60 м³/ч	1,00 м³/ч	1,50 м³/ч	1,50 м³/ч	2,50 м³/ч
Максимальный объёмный расход	1,20 м³/ч	2,00 м³/ч	3,00 м³/ч	3,00 м³/ч	5,00 м³/ч
Посадочная длина	110 мм			130 мм	
Тип трубного соединения	3/4"			1"	
Класс защиты по ГОСТ 14254-2015	IP67				

В стоимость счетчиков входит стоимость лицензии на АРМ «Ресурс» на один прибор учета.

*цена с НДС, розница

BOLID

Новинка

Электросчетчики «BOLID-Каскад-11» и «BOLID-ЛЕ-221»



BOLID-Каскад-11-C1-5(60)

СЧЁТЧИК ЭЛЕКТРОЭНЕРГИИ ОДНОФАЗНЫЙ МНОГОТАРИФНЫЙ

Описание: RS-485, питание интерфейса – встроенное, количество приборов на одной линии - до 250 штук, оптопорт, МПИ - 16 лет, крепление – на щиток

1560 р. *



BOLID-ЛЕ-221-D0-5(60)

СЧЁТЧИК ЭЛЕКТРОЭНЕРГИИ ОДНОФАЗНЫЙ МНОГОТАРИФНЫЙ

Описание: RS-485, питание интерфейса – встроенное, количество приборов на одной линии - до 250 штук, МПИ - 16 лет, крепление – DIN-рейка

1700 р. *



BOLID-Каскад-11-C1-НК-5(60)

СЧЁТЧИК ЭЛЕКТРОЭНЕРГИИ ОДНОФАЗНЫЙ МНОГОТАРИФНЫЙ **С РЕЛЕ ОГР. НАГРУЗКИ**

Описание: RS-485, питание интерфейса – встроенное, количество приборов на одной линии - до 250 штук, оптопорт, МПИ - 16 лет, крепление – на щиток
Реле ограничения нагрузки.

2500 р. *



BOLID-ЛЕ-221-D1-5(60)

СЧЁТЧИК ЭЛЕКТРОЭНЕРГИИ ОДНОФАЗНЫЙ МНОГОТАРИФНЫЙ **С РЕЛЕ ОГР. НАГРУЗКИ**

Описание: RS-485, питание интерфейса – встроенное, количество приборов на одной линии - до 250 штук, МПИ - 16 лет, крепление – DIN-рейка. Реле ограничения нагрузки.

3080 р. *

**цена с НДС, розница*

BOLID

Стоимость системы АСКУЭ «Ресурс» для МКД (100 квартир, 400 ПУ) и комплекса «АСКУЭ «Ресурс» + приборы учета «BOLID»

RS-485 Проводное решение Учет э/э и «отопления» 200 цифровых ПУ э/ и т/энергии

C2000-USB	2x1480=2960 Р
C2000-Ethernet	
АРМ «Ресурс»	2x13100=26200Р

Итого: **29 160 Р**
Примерно **150 руб./ПУ**

ДПЛС Проводное решение Учет ХВС/ГВС

200 импульсных ПУ воды

C2000-АСР2	100x575=57500 Р
C2000-АСР8	
C2000-КДЛ	2x2365=4730 Р
C2000-USB	1x1480=1480 Р
C2000-Ethernet	
АРМ «Ресурс»	2x13100=26200 Р

Итого: **89 910 Р**
Примерно **450 руб./ПУ**

Комплекс АСКУЭ «Ресурс» + ПУ «BOLID»

Учет э/э и «отопления», 200 ПУ, RS-485

АСКУЭ «Ресурс» (АРМ+USB)	29 160 Р
ПУ э/э BOLID-11-5(60)	156 000 Р
ПУ т/э BOLID-C600	540 000 Р

Учет ХВС/ГВС, 200 ПУ, ДПЛС

АСКУЭ «Ресурс» (КДЛ+USB)	6 210 Р
ПУ воды СВК-15-3-2Б	320 000 Р
Итого:	1 051 370 Р

868 МГц Беспроводное решение Учет ХВС/ГВС

200 импульсных ПУ воды

C2000P-АСР2	100x1638=163800 Р
C2000P-APP32	10x2230=22300 Р
C2000-КДЛ	2x2365=4730 Р
C2000-USB	1x1480=1480 Р
C2000-Ethernet	
АРМ «Ресурс»	2x13100=26200 Р

Итого: **218 510 Р**
Примерно **1000 руб./ПУ**

LoRaWAN Беспроводное решение Учет ХВС/ГВС

200 импульсных ПУ воды

BC2.2	1x29964=29964 Р
СИ-11	100x2556=255600 Р
Лицензии ПО	
АРМ «Ресурс»	2x13100=26200 Р

Итого: **311 764 Р**
Примерно **1500 руб./ПУ**

Комплекс АСКУЭ «Ресурс» + ПУ «BOLID»

Учет э/э и «отопления», 200 ПУ, RS-485

АСКУЭ «Ресурс» (АРМ+USB)	29 160 Р
ПУ э/э BOLID-11-5(60)	156000 Р
ПУ т/э BOLID-C600	540 000 Р

Учет ХВС/ГВС, 200 ПУ, 868 МГц

АСКУЭ «Ресурс»(APP32+КДЛ+USB)	28 510 Р
ПУ воды СХВ/СГВ 15-Д-Б	340 000 Р
Итого:	1 093 670 Р

**расчет сделан на основании розничных цен. В стоимость СВК-15-3-2Б, СХВ/СГВ-15-ДБ, BOLID-C600 входит стоимость лицензии на АРМ «Ресурс».*

Контакты

Сайт: <http://resurs.bolid.ru/>

Тех поддержка: resurs@bolid.ru

Тел. *+7 (495) 775-71-55, (доб. 278)*

Руководитель проекта учета ресурсов

Мансуров Олег Леонидович

+7 (495) 775-71-55 (доб. 140)

моб. 8-985-310-98-46

Email: mansurov@bolid.ru

